



Publication communale No 15

Faug, le 20 novembre 2023

Enquête publique

La Municipalité soumet à l'enquête publique, du 22.11.2023 au 21.12.2023, le dossier suivant :

Propriétaire : Cornaz André
Parcelle : 514, La Condémine
Coordonnées : 2'572'915/1'195'125
Nature des travaux : Construction nouvelle
Dérogation : Aucune

Ce dossier est déposé au Greffe municipal où il peut être consulté pendant les heures d'ouverture.
Les remarques ou oppositions sont à adresser par recommandé à la Municipalité durant le délai d'enquête.

Enquête publique

La Municipalité soumet à l'enquête publique, du 22.11.2023 au 21.12.2023, le dossier suivant :

Propriétaire : Deriaz Marcel
Parcelle : 690, Les Vouats 1
Coordonnées : 2'571'549/1'194'765
Nature des travaux : Transformation
Dérogation : Aucune

Ce dossier est déposé au Greffe municipal où il peut être consulté pendant les heures d'ouverture.
Les remarques ou oppositions sont à adresser par recommandé à la Municipalité durant le délai d'enquête.

LES DE L'AVEVENT DE FAOUG

VENDREDI 1

P. MARTELLI

AVEC ACCUEIL À
L'INTERIEUR (2ÈME
ÉTAGE)



SAMEDI 2

FAM. H.-J ET B.
BRECHBÜHL



DIMANCHE 3

FAM. THOMI

AVEC ACCUEIL
18H00-20H00



LUNDI 4

FAM. KÜNDIG

AVEC ACCUEIL
18H00-20H00



MARDI 5

FAM.
BUGMANN



MERCREDI 6

SAINT NICOLAS

COUR DU COLLÈGE À
18H00

JEUDI 7

FAM.
TILLMANN'S



VENDREDI 8

M. RINER



SAMEDI 9

FAM. BONJOUR-
CORMINBOEUF ET
FAM. KAESER



DIMANCHE 10

JEUNESSE DE
FAOUG



LUNDI 11

FAM SCHWAB

(SANS ACCUEIL)

MARDI 12

FAM REICHERT

PAQUETS SURPRISES À
EMPORTER
(SANS ACCUEIL)

MERCREDI 13

M. ET K STREICH,
V. ZYROMSKI ET
M. PINSONNAULT



JEUDI 14

MUNICIPALITÉ
ET BUREAU
COMMUNAL



VENDREDI 15

NATHALIE REY
LUX HAIR & ART



SAMEDI 16

FAM. COLLINET
ET RAISIN



DIMANCHE 17

FAM. SUDAN-
ZUMBRUNNEN



LUNDI 18

I.FREY ET A.
MOLINARA



MARDI 19

L.CLOT ET C.
BISCHOF

AVEC ACCUEIL
DÈS 18H30



MERCREDI 20

LES VOISINS DU
VIEUX-MANÈGE



JEUDI 21

ECOTOPIA



VENDREDI 22

FAM. J. ET A.
KOHLER



Les cases avec des flocons

Avec accueil : 18h00-20h00 environ

Mit Empfang : von ungefähr 18h00-20h00 Uhr

SAMEDI 23

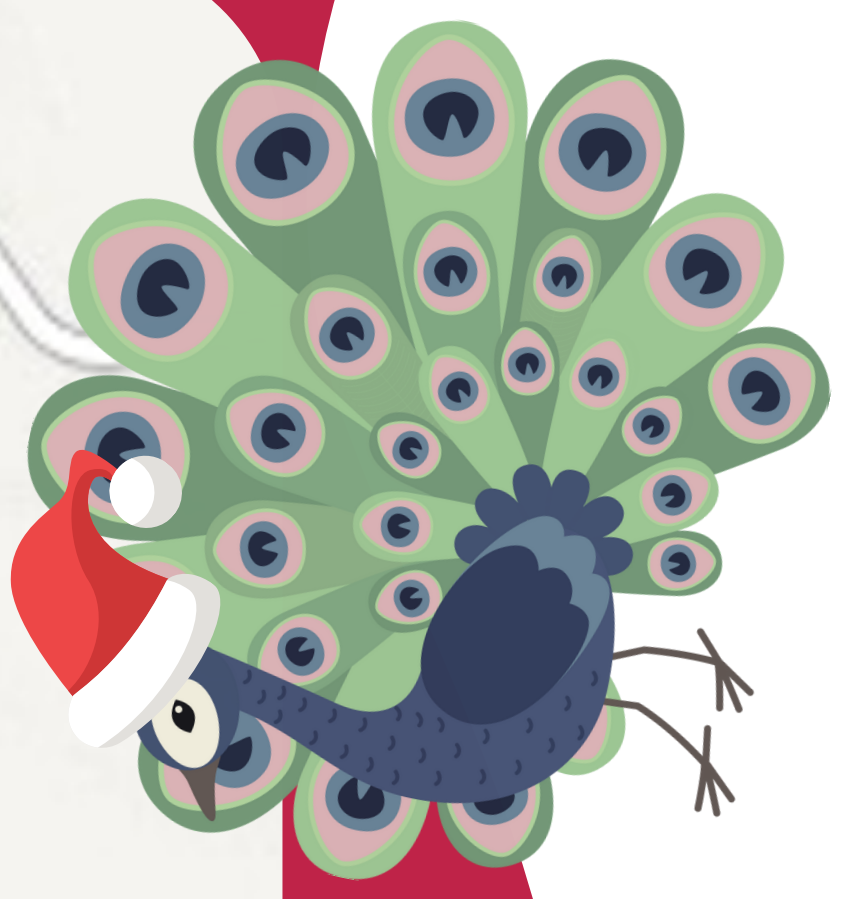
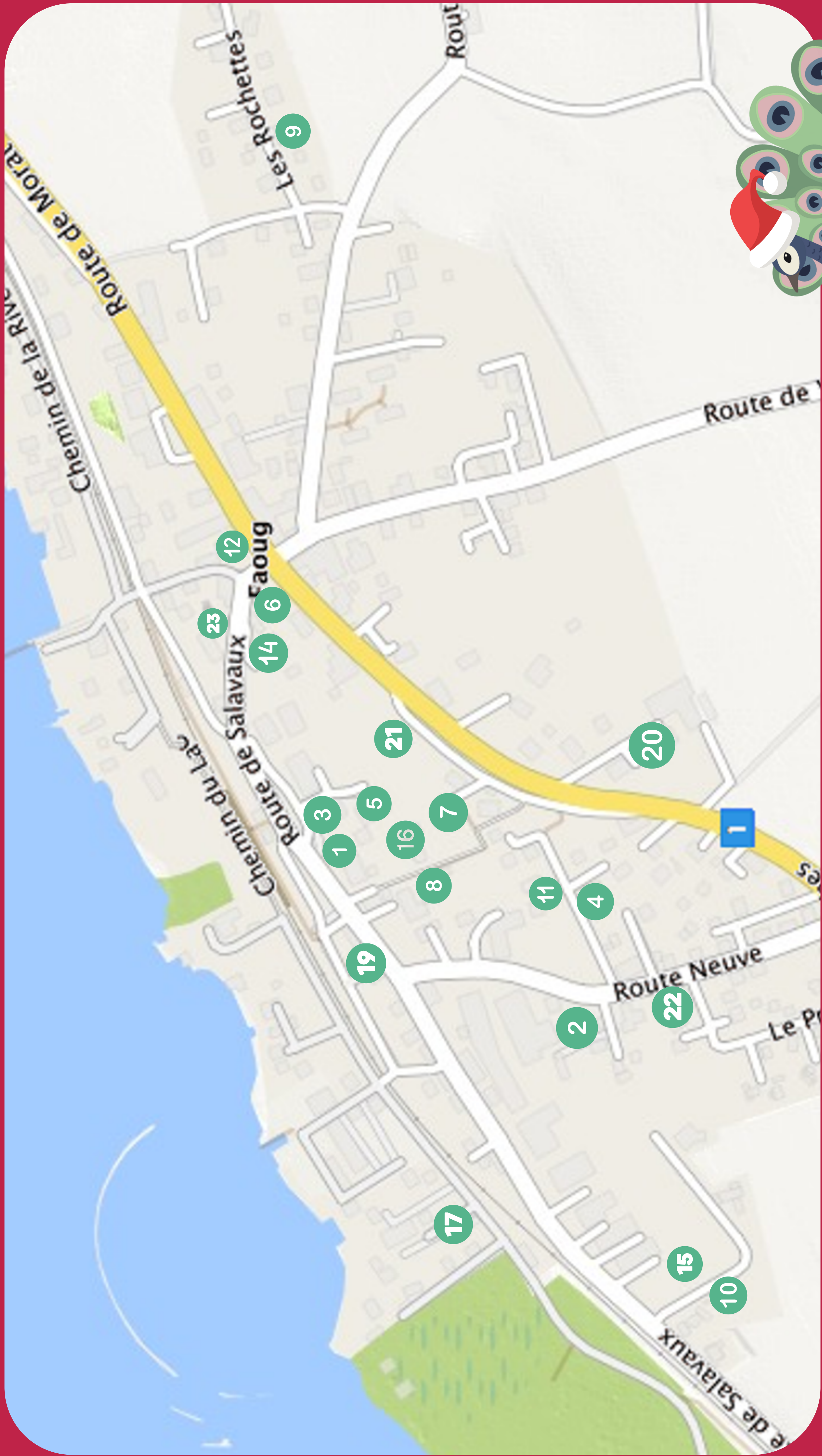
PARVIS DE
EGLISE DE
FAOUG

(SANS ACCUEIL)

DIMANCHE 24

NOEL





LE PRALET 16 B LE PRALET 16 A